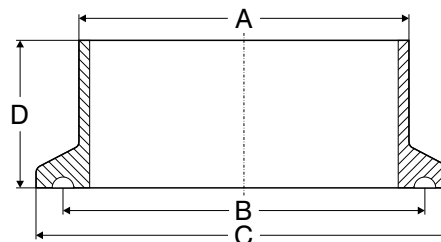


TRONCHETTO CLAMP BS

NORMATIVA: BS 4825



DN inch.	A mm	B mm	C mm	D mm
1/2"	12,7	20,3	25,2	28,6
3/4"	19,1	20,3	25,2	28,6
1"	25,4	43,5	50,5	28,6
1"1/2	38,1	43,5	50,5	28,6
2"	50,8	56,3	64	28,6
2"1/2	63,5	70,6	77,5	28,6
3"	76,2	83,3	91	28,6
4"	101,6	110,3	119	28,6
5"	127	134,4	145	28,6
6"	152,4	156,4	166,9	28,6

F.LLI MOLINO S.R.L.

Sede: Zona Industriale Giammoro - 98042 Pace del Mela (ME) - Tel. 090 9384090 • info@molinoinox.it

Filiale: Via Giuseppe La Masa, 39/41 - 90139 Palermo - Tel. 091 321600 • palermo@molinoinox.it

ATTENZIONE: Le caratteristiche tecniche sopra riportate sono puramente indicative e possono subire variazioni da lotto a lotto.