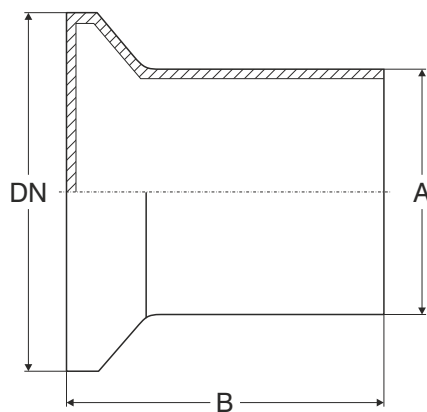


SEMIRACCORDO GAROLLA F. GAS

| DN | A mm | B mm |
|----|---------|---------|
| 40 | 1"1/4 | 40 |
| 40 | 1"1/2 | 40 |
| 50 | 1"1/2 | 40 |
| 50 | 2" | 45 |
| 60 | 2" | 45 |
| 60 | 2"1/2 | 45 |
| 70 | 2" | 45 |
| 70 | 2"1/2 | 45 |
| 80 | 3" | 45 |
| 80 | 3"1/2 | 50 |



⚠ ATTENZIONE!!!

Le caratteristiche tecniche sopra riportate sono puramente indicative e possono subire variazioni da lotto a lotto.